

# CENIK

## PREPROSTE PODEŽELSKESKE SOBE \*\*\*

NOČITEV	CENA NA OSEBO/NOČ Z DDV V EUR
Enoposteljna soba	35,00
Dvoposteljna soba/Več posteljna soba	25,00*
Otroci do 12. leta (Otroci do 4. leta bivajo zastonj)	15,00
Dodatno ležišče	20,00
Dvoposteljna/Enoposteljna soba s pogledom na park, ena nočitev	200,00
Soba s pogledom na park dodatno ležišče	50,00
<b>DODATNO:</b>	
Bivanje hišnih ljubljencev	5,00/noč
Dnevni počitek (do 4 ure)	15,00*

Vse sobe v Dvorcu Rakičan so opremljene s kopalnico, TV in internetom. Sobe so kategorizirane s tremi (\*\*\*) zvezdicami.

\* CENA VELJA OB NAJMANJ 2 OSEBAH V SOBI



## SOBE GRAJSKI STOLP \*\*\*+

NOČITEV	CENA NA OSEBO/NOČ Z DDV V EUR
Grajska soba v stolpu (1 oseba)	80,00
Grajska soba v stolpu	40,00*
Otroci do 12. leta – dodatno ležišče	20,00
Dvoposteljna/Enoposteljna soba s pogledom na park, ena nočitev	200,00
Soba s pogledom na park dodatno ležišče	50,00

Grajski sobi v Dvorcu Rakičan sta opremljeni s kopalnico, TV, klimo, minibarom in internetom. Sobe so kategorizirane s tremi (\*\*\*) zvezdicami

\* CENA VELJA OB NAJMANJ 2 OSEBAH V SOBI



**GRAJSKE SOBE \*\*\*\***

NOČITEV	CENA NA SOBO ZA ENO NOČITEV Z DDV V EUR**
Grajska soba PLATANA*	200,00**
Grajska soba TULIPANOVEC*	200,00**
Dvoposteljna soba s pogledom na park	200,00
Soba s pogledom na park dodatno ležišče***	50,00
Dodatno ležišče***	
NOČITEV	CENA NA SOBO ZA DVE ALI VEČ NOČITEV Z DDV V EUR***
Grajska soba PLATANA*	100,00**
Grajska soba TULIPANOVEC*	100,00**
Dvoposteljna soba s pogledom na park	100,00
Soba s pogledom na park dodatno ležišče***	25,00
Dodatno ležišče***	25,00

Soba Tulipanovec in Platana v Dvorcu Rakičan sta opremljeni s kopalnico, TV, klimo, minibarom, sefom in internetom.

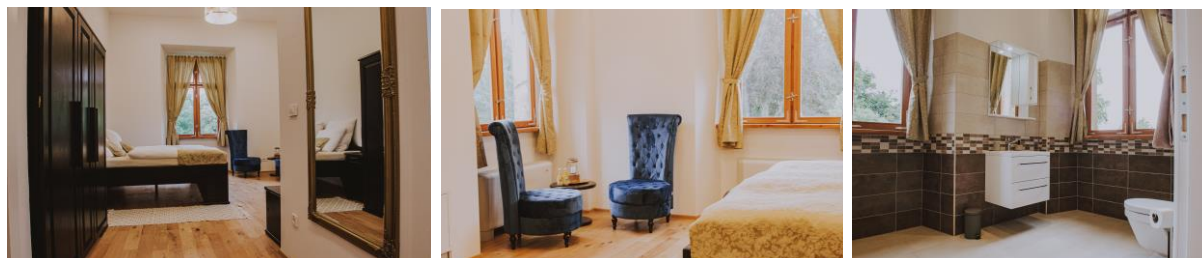
Sobe so kategorizirane s štirimi (\*\*\*\*) zvezdicami.

\*gost je nastanjen v sobi z zakonsko posteljo

\*\*CENA VELJA NA SOBO (DO 2 OSEBI) Cena je enaka tudi v primeru, da prespi samo ena oseba.

\*\*\*DODATNA OSEBA (na dodatnem ležišču)

\*\*\*\*POSEBNA CENA NA SOBO ZA DVE ALI VEČ NOČITEV VELJA OB KORIŠČENJU DRUGIH STORITEV DVORCA RAKIČAN (PREHRANA, JAHANJE...)



HRANA:	CENA NA OSEBO Z DDV V EUR
Zajtrk	6,00
Zajtrk (kontinentalni)	4,00

TURISTIČNA TAKSA NA OSEBO NA DAN ZNAŠA 2,00 EUR.  
 POLOVIČNA TAKSA ZA OTROKE NAD 7 – 18 LET ZNAŠA 1,00 EUR.  
 OPROŠČENI PLAČILA TAKSE OTROCI DO 7 LETA STAROSTI.